

オンライン定性調査 実例の紹介 「家庭訪問」



株式会社マーケティング・リサーチ・サービス



朝の行動について オンライン家庭訪問調査

- 40代男性のお宅にオンラインでお邪魔し、洗面～朝のコーヒーの様子を見せていただきながら、インタビューを行いました。
- 自宅を見られることに緊張しながらも、YouTuberさながらのノリで、日ごろの使用品などを紹介してくださいました。
- インタビューだけでは把握しにくい「場所」と「行動」の様子がよく分かりました。

その様子を一部ご紹介します。



洗顔

※M = モデレーター、T = 被験者

M:いつものように洗顔してください。使うものなど実況中継してもらえるとわかりやすいです。

T まず取り出します。キャップ開けます。出します。これくらい。泡立ってます。しまった、お湯をセットしていなかったから冷たい。あ、先に顔を濡らすのを忘れました。

M 普段だったら最初に顔を濡らすんですね。

T そうですね。(洗う) 洗えました。以上です。映っていました？



撮影させてほしい場所をあらかじめ伝えて、どのように撮影したら良さそうかを一緒に考えておきます。三脚やタブレットスタンドは、あらかじめ送付しておきます。



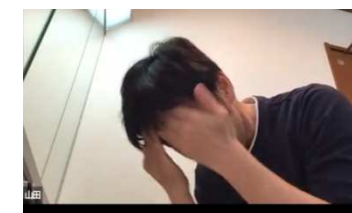
スキンケア

M:このままスキンケア続けながらお話しかがいます。洗顔料は使い始めて長いんですか？

T そんなに長くない、結構変えます。これはもう使わないかも。洗顔後に結構つっぱる。洗顔料が変わっても、置く場所と使う手順は同じ？

M 同じ。今日はひげ剃りはしないけれど、通常だとこの後にひげ剃りして、これを使う(商品映す)。

T 量はこれくらい。(手のひらに取り、量を見せ、手になじませ、額からつける)

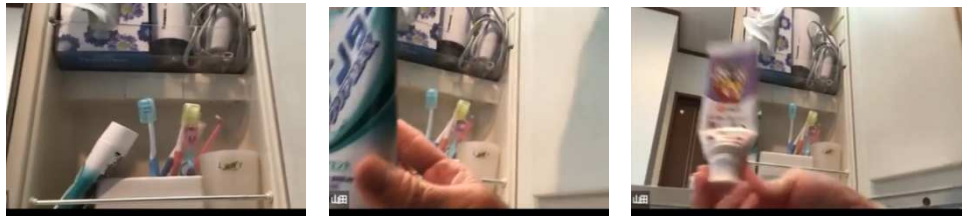


**歯磨き
道具**

※M = モデレーター、T = 被験者

M: まずは置き場所を見せてください。

- T** 見えますか？ → **M** よく見えます。
- T** 歯磨き粉は大人がつかうのがコレで、子供が使うのがコレ。上の子は大人用を使っています。
- M** ハブラシはハブラシキャップを付けているんですね。どうしてですか？
- T** なんでしょう。習慣です。



何をどのように映してほしいか、
という要望を細かく被験者に
伝えることがポイントです。

整髪

M: どれくらいの量使っているとか、どんな風につけているかを見せてください。

- T** 量がこれくらい。こーやって石鹸をするように指の先までグリースをつけて、こんな感じで、一回上にかーっと上げちゃってから降ろしていく。
- M** 後ろも見せてください。コツやポイントは？
- T** 根元から立ち上げる。時間をかけない。今回は時間がかかっている方です。



キッチン

※M = モデレーター、T = 被験者

M: お皿はどこに閉まってあるのですか？

- M** 食器棚に白いお皿が沢山ありますね。
- T** パン祭りのお皿が、10枚以上はありますね。10年以上は確実に集めています。
- M** どうして？
- T** キャンペーンをやっているから。ここに山があるから登るみたいな。



珈琲

M: よく飲むのはどんなタイプのコーヒーですか？

- T** よく飲むのはスティックタイプのもので、次に多いのはインスタントコーヒー。マシンは使わない。
- M** 食器棚の下の方にコーヒーの粉があるのですね。
- T** そうです。これで映っているかな？ これを入れて、お湯をポットからいれます。
- M** お湯はどれくらい入れましたか？
- T** これくらい。量は意識していなかったが、推奨の量ってあるのかな？





MRS オンライン定性調査

の特徴

オンライン家庭訪問 の雰囲気は伝わりましたか？



- 見たいものや場所や行動をしっかり見ていただけるように入念に準備します。
- 無意識の行動を見逃さずに問いかけ、行動の背景にある深層を探ります。

**ぜひMRSオンライン定性調査をご利用ください。
興味をお持ちいただけましたら気軽にお問合せください。**



株式会社マーケティング・リサーチ・サービス

TEL : 03-5981-5663

オンライン・インタビュー担当

<https://www.mrs.co.jp>

<https://www.mrs.co.jp/contact/>

〒170-0005 東京都豊島区南大塚 2-45-8 ニッセイ大塚駅前ビル 5F